

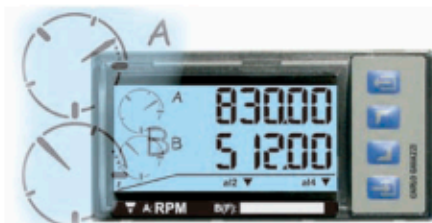
## Modular Tachometer/Counter



### UDM60

La exitosa y única Serie UDM tiene ahora un nuevo modelo complementario, el UDM 60 - un tacómetro univerval y mostrador con doble indicación. Se trata de un medidor de panel avanzado capaz de mostrar simultáneamente dos variables independientes, por lo que es dos instrumentos en uno. Esta solución permite al usuario maximizar el espacio de panel, utilice uno metros en lugar de dos y ahorrar dinero. El UDM60 cuenta con una lectura digital exacta, sino que también proporciona las ventajas de una pantalla analógica, ya que el usuario puede ver el comportamiento de la variable instaneous frente a gran escala del medidor. Esto permite al usuario ver los parámetros que se miden "a simple vista". El corazón del instrumento es el módulo BQTFx, que también se puede combinar con la UDM35 para una indicación (rojo) LED de 4 dígitos o la UDM40 para una indicación 4 dígitos (rojo-ámbar-verde). Las mismas entradas (A y B) también se pueden conectar entre sí para proporcionar específica

1 / A, A / B, AB (AB) / B y B / (A + B), para la gestión, es decir la velocidad o la diferencia de frecuencia o velocidad.: funciones de visualización, como el control



### UDM60

<b>Description</b>	6-DGT $\mu$ P-based controller with modular housing						
<b>Housing (H x W x D)</b>	48 x 96 x 105 mm						
<b>Mounting</b>	Panel mounting						
<b>Display type</b>	Dual 6-DGT, backlit LCD display with analog indication also						
<b>Variables on display</b>	YES						
<b>Measured signals</b>	Speed, frequency, rate, period, totalizer (0.001Hz to 50kHz)						
<b>Type signals</b>	DC or AC						
<b>Engineering units</b>	Self adhesive label set						
<b>Accuracy</b>	$\pm(0.001\%RDG + 3DGT)$						
<b>Temperature drift</b>	$\pm 100ppm/^{\circ}C$						
<b>Sampling rate</b>	5 times/second						
<b>Command inputs</b>	1 (display hold, key pad lock or latch alarm reset)						
<b>Outputs:</b>	<table border="0"> <tr> <td><b>Alarm</b></td> <td>Up to 4</td> </tr> <tr> <td><b>Analog</b></td> <td>1 (20mA, 10VDC)</td> </tr> <tr> <td><b>Serial</b></td> <td>RS485, RS232</td> </tr> </table>	<b>Alarm</b>	Up to 4	<b>Analog</b>	1 (20mA, 10VDC)	<b>Serial</b>	RS485, RS232
<b>Alarm</b>	Up to 4						
<b>Analog</b>	1 (20mA, 10VDC)						
<b>Serial</b>	RS485, RS232						
<b>Other available characteristics</b>	Signal/display scaling. Analog output scaling. Digital filter. Peak and valley. Linearization. Combination of the inputs according to predefined functions. Pulse metering and totalizing.						
<b>Power supply</b>	90 to 260 AC/DC, 18 to 60V AC/DC						
<b>Approvals</b>	CE, cURus, cCSAus pending						
<b>Protection degree</b>	IP65						

### The best meter to suit your needs!

For Performance Icon Definitions see page 19

